

# Keskmine

Palkmaja



Selle maja süsinikjalajalg on **-37 334 kgCO<sub>2</sub>**, see number arvestab nii fossiilkütuste põletamisel tekkinud süsinikuheitmeid kui fotosünteesi käigus puidu poolt atmosfäärist ära võetud süsiniku (CO<sub>2</sub>) kogust.

Korruseid

**2**

Maja kõrgus

**7 m**

Brutopind

**196,9 m<sup>2</sup>**

Töötunde

**2 125,0 h**

## Võrdlus kivimajaga



### Teie maja

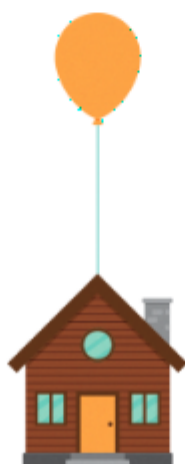
**51,2** tonni on maja kaal

**-37 333,7** kgCO<sub>2</sub> kogu maja kohta

**40 087,9** kgCO<sub>2</sub> (õhkupaisatud)

**77 421,5** kgCO<sub>2</sub> (kinnipüütud)

**-729** kg CO<sub>2</sub>/ft



### Kivimaja

**136,2** tonni on võrreldava kivimaja kaal

**99 618,4** kgCO<sub>2</sub> kogu maja kohta

**99 618,4** kgCO<sub>2</sub> (õhku paisatud)

**0,0** kgCO<sub>2</sub> (kinnipüütud)

**731** kg CO<sub>2</sub>/ft

## Märgiseklassid omavahelises võrdluses

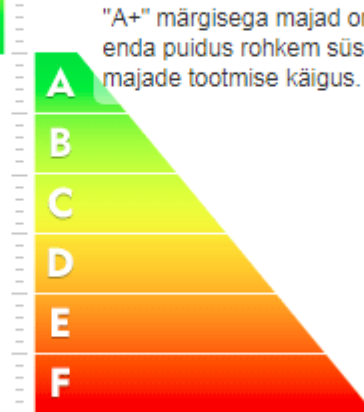


Teie hoone  
märgiseklass on **A+**,  
omades  
süsinikujalajälge  
**-729 kgCO<sub>2</sub> tonni  
kohta**

Lüügu hiirega klasside  
peale, et näha nende  
tähendust.

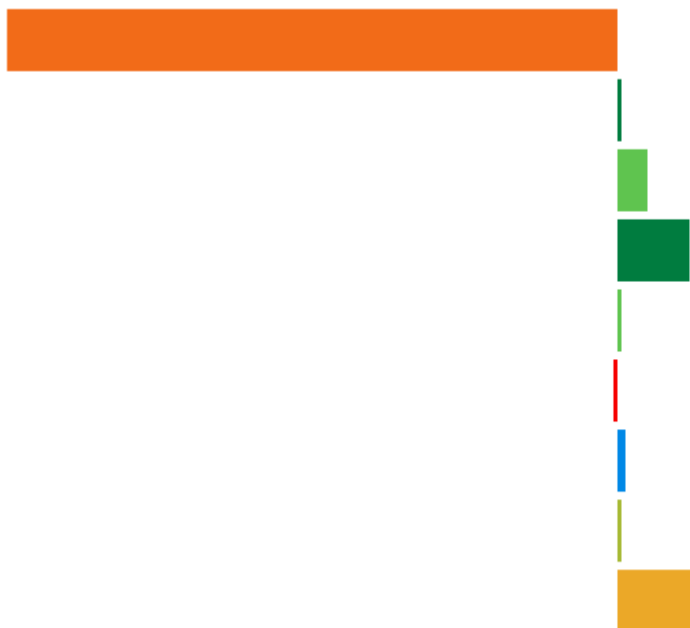
**-729 kg CO<sub>2</sub>**

**+A**



"A+" märgisega majad on süsiniknegatiivsed ehk seovad  
enda puidus rohkem süsinikku kui paiskub atmosfääri  
majade tootmise käigus. Valdavalt langevad siia palkmajad

## CO<sub>2</sub> osakaalud



	Puit	-75.22%
	Plast	0.12%
	Metall	3.81%
	Isolatsioon	8.91%
	Aken	0.61%
	Uks	-0.6%
	Katusematerjal	1.07%
	Muu	0.11%
	Kooste	9.53%